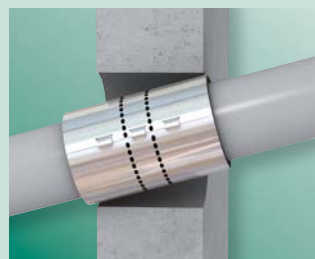
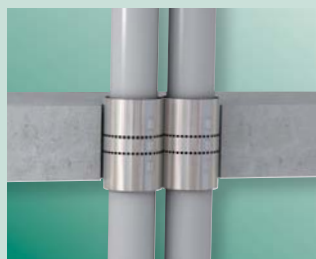
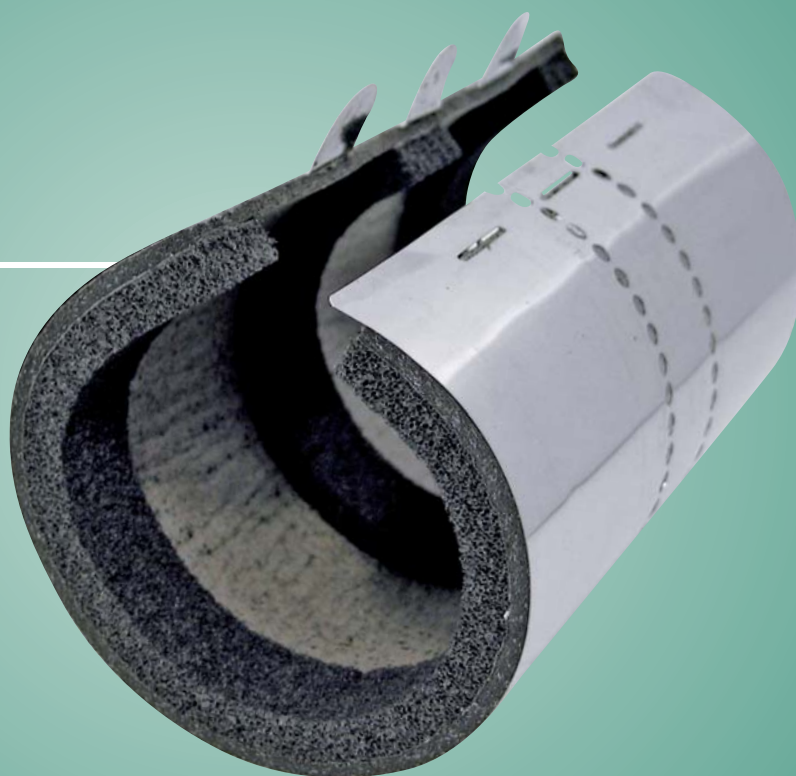


# BIS Pacifyre<sup>®</sup> MK II Brandmanchet



# BIS Pacifyre® MK II

Moeiteloos zelf te installeren volgens de norm

## "Simpel en innovatief"

*Jury Nederlandse Bouwprijs*

### Breed toepasbaar

De BIS Pacifyre® MK II is een ééndelig brandmanchet waarmee u een doorvoering voor buizen brandwerend en rookdicht afsluit. Of het nu gaat om woningen, fabrieken, kantoren of scholen, de BIS Pacifyre® MK II laat zich eenvoudig en makkelijk plaatsen om buizen door vloeren, plafonds, massieve wanden en systeemwanden.

Met BIS Pacifyre® MK II Brandmanchetten voldoen brandcompartimenten eenvoudig en moeiteloos aan de bouwvoorschriften.

### Wanneer toepassen?

Volgens de meest actuele regelgeving voor brandveiligheid (het Bouwbesluit) moet elk nieuw bouwwerk worden verdeeld in brandcompartimenten. Onbeveiligde doorvoeringen voor W- en E-installaties heffen de brandwerendheid van de wanden, vloeren en plafonds in een brandcompartiment op. Daarom adviseert Walraven om onbeveiligde doorvoeringen op de juiste wijze brandwerend af te dichten.










### Sterk in brandwerendheid

Uit diverse brandveiligheidstests blijkt dat het BIS Pacifyre® MK II Brandmanchet ruimschoots voldoet aan de normen. U kunt zeer eenvoudig een betrouwbare brandwerende doorvoering realiseren, zonder dat daar

enige training voor nodig is. De kostenbesparing en de tijdwinst die u daarmee behaalt, zijn onbetwist. Kortom: het BIS Pacifyre® MK II Brandmanchet is een innovatief, effectief en betrouwbaar product.

Het BIS Pacifyre® MK II Brandmanchet is uitvoerig getest door onafhankelijke testinstituten in diverse landen in Europa. Een beknopt overzicht van de testresultaten:

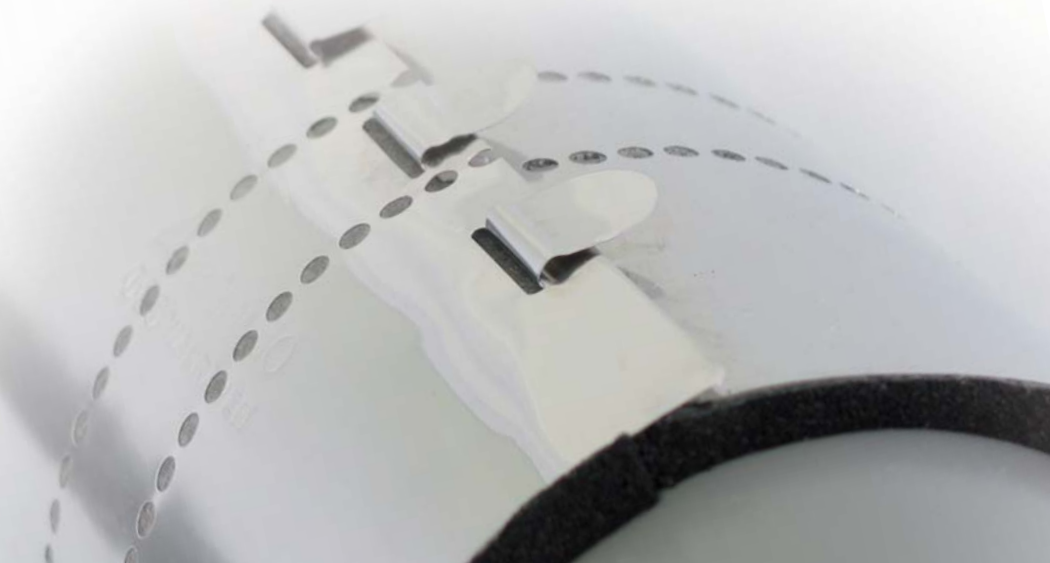
Brandweerstand	Metalen buis	Kunststof buis
Wand van gasbeton	Tot 240 minuten	Tot 120 minuten
Systeemwand	Tot 150 minuten	Tot 120 minuten

# Barrière tegen vuur, rook en geluid

## Operationele voordelen

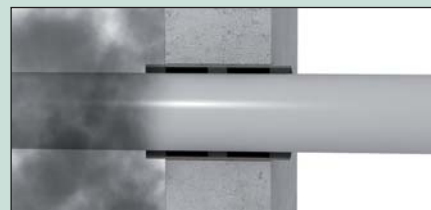
- Voorkomt doorslag van vuur
- Voorkomt doorslag van rook
- Voorkomt overdracht van geluid
- Blijft zonder onderhoud gegarandeerd tientallen jaren operationeel
- Laat krimp en uitzetting of zijdelingse beweging van de buis toe
- Bevat geen schadelijke stoffen
- Veroorzaakt bij brand geen toxische gassen of noemenswaardige rookontwikkeling



## Rookafdichting

Tijdens een brand ontstaan koolstofdioxide, waterdamp, koolmonoxide, stofdeeltjes, chemische stoffen en gevaarlijke gassen. De meeste brandslachtoffers (ca. 95%) overlijden niet door het vuur, maar door het inademen van rook of giftige gassen.

Dankzij de drie schuimstrips vormt het BIS Pacifyre® MK II Brandmanchet een perfecte afdichting. Ook bij lagere temperaturen krijgt rook geen kans om in andere ruimtes door te dringen. In elke situatie!

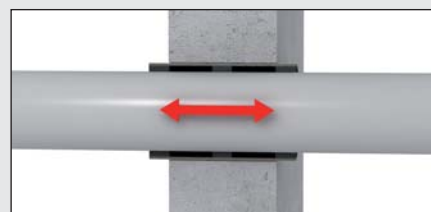


Perfekte rookafdichting

## Vrije buisexpansie en geluidwering

In het dagelijks gebruik expanderen en krimpen buizen. Bijvoorbeeld door temperatuur- of drukschommelingen of vloeistoffen die door de buis stromen. Als een dergelijke buis in direct contact staat met het gebouw, ontstaat geluidshinder.

Dankzij de drie schuimstrips in het BIS Pacifyre® MK II Brandmanchet kunnen buizen vrij uitzetten en krimpen. Bovendien worden geluidsoverdracht tussen twee ruimtes en contactgeluiden geabsorbeerd en verminderd.



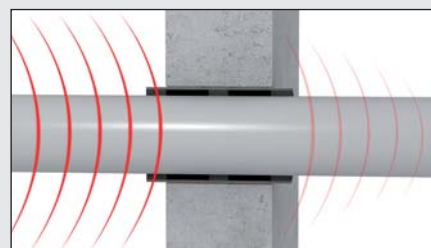
Vrije uitzetting en krimp

De geluidwerende eigenschappen van het BIS Pacifyre® MK II Brandmanchet zijn uitvoerig getest door onafhankelijke testinstituten in het Verenigd Koninkrijk en Duitsland:

Geluidsreductie bij een metalen buis in systeemwand	
Weighted Sound Reduction Index (WSRI)	Rw 49-50
Test volgens:	BS 2750, Deel 3 (Sound Research Laboratories Ltd UK) SRL Test Raport C/98/5L/7424/1
Fraunhofer Institut	S9712 - Technisch commentaar op de geluidsreductieprestatie



Reductie van contactgeluid



Reductie van geluidsoverdracht

Het BIS Pacifyre® MK II Brandmanchet is één van de weinige brandstops die brandveiligheid koppelt aan een goede rookafdichting en geluidwerendheid!



# Installatiegemak boven alles



1. Plaats het manchet rond de buis



2. Sluitlippen in de juiste stand



3. Buig en borg de sluitlippen



4. Plaats het manchet in het midden van doorvoering



5. Werk de resterende opening af met schuim of mortel



6. Vul de ID-Kaart (Art.nr. Nederland 214 9 999902 en 214 9 999907 in België) in en plaats deze op de wand

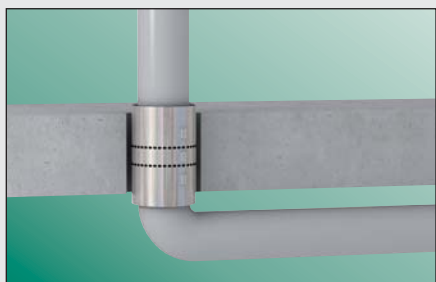
## Eenvoudig en gemakkelijk te installeren

Het BIS Pacifyre® MK II Brandmanchet kan aangebracht worden zonder speciale bevestigingsmaterialen. Eén paar handen is voldoende.

Nadat het manchet om de buis is geplaatst, worden de sluitlippen geborgd. Vervolgens wordt het manchet in de doorvoering geschoven en kan de resterende opening

afgewerkt worden met schuim of mortel. BIS Pacifyre® + Tangit ID-Kaart invullen en plaatsen. Klaar!

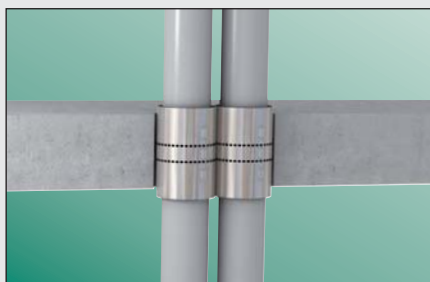
## Voor nagenoeg alle situaties



### Geringe wandafstand

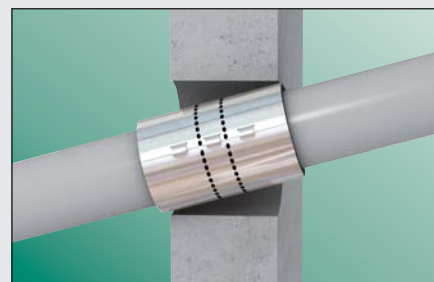
Plaatsen die moeilijk bereikbaar zijn (bijv. een doorvoering die slechts vanaf één kant toegankelijk is) zijn ook geen probleem voor de BIS Pacifyre® MK II.

Het brandmanchet is ook prima bruikbaar als de afstand tussen het bouwlichaam en de buis erg klein is.



### Geringe tussenafstand

Het BIS Pacifyre® MK II Brandmanchet wordt op zijn plaats gehouden dankzij de sluitlippen. Het manchet heeft geen uitstekende delen, wat een voordeel is bij evenwijdige buizen. Dankzij de compactheid is de afstand tussen twee buizen zeer gering.



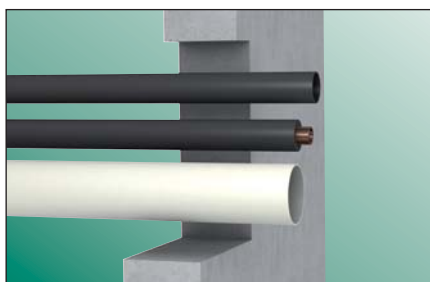
### In elke richting!

Het BIS Pacifyre® MK II Brandmanchet is geschikt voor horizontale, verticale en zelfs diagonale buizen!

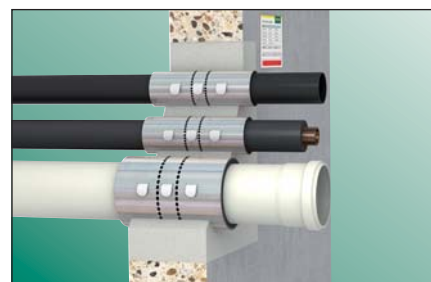


### Installatievoordelen

- Eenvoudig en gemakkelijk te installeren, zonder specialistische training
- Slechts één manchet per doorvoering
- Geringe wandafstand
- Geringe tussenafstand
- Voor verticale, horizontale en zelfs diagonale buizen!



1. Niet-afgewerkte doorvoering



2. Geheel afgewerkte doorvoering

### "Het ei van Columbus!"

*Jury Nederlandse Bouwprijs*

### Het BIS Pacifyre® MK II Brandmanchet in actie

Bij een temperatuur vanaf 140 °C wordt het opzwellmateriaal in het BIS Pacifyre® MK II Brandmanchet geactiveerd. Bij een metalen buis sluit het manchet de ruimte tussen de buis en de muur brandwerend af. Bij een kunststof buis dicht de BIS Pacifyre® MK II

de doorvoering brandwerend af door de buis volledig dicht te knijpen. Rook en vuur krijgen geen kans om door te dringen tot naastgelegen ruimtes. Het BIS Pacifyre® MK II Brandmanchet beschermt de aanwezigen en geeft ze tijd om te vluchten.



1. Brand breekt uit in een brandcompartiment



2. De brand breidt zich uit en de aanwezigen worden gewaarschuwd



3. Het BIS Pacifyre® MK II Brandmanchet wordt geactiveerd en de aanwezigen hebben tijd om te vluchten



### Opbouw

Het BIS Pacifyre® MK II Brandmanchet bestaat uit:

1. Drie schuimstrips (voor rookafdichting en geluidwerendheid)
2. Een laag intumescent (afdichting bij brand)
3. Een mantel van roestvast staal voor tegendruk en bescherming

# Keuzetabellen

## Voor kunststof en metalen buizen

Het BIS Pacifyre® MK II Brandmanchet is leverbaar voor alle gangbare buisafmetingen voor zowel ongeïsoleerde kunststof buis als metalen buis (geïsoleerd of ongeïsoleerd). Overige afmetingen zijn op aanvraag leverbaar.

### Kunststof buizen

Buis Ø (mm)	Art.nr.
15 - 17	215 1 015017
18 - 20	215 1 018020
23 - 28	215 4 024026
29 - 36	215 4 030032
38 - 44	215 4 039041
46 - 52	215 4 048050
48 - 55	215 4 051053
52 - 58	215 4 054056
55 - 61	215 4 057059
61 - 67	215 4 063065
70 - 79	215 4 075077
74 - 82	215 4 078080
86 - 94	215 4 090092
104 - 113	215 4 108110
120 - 128	215 8 123125
131 - 139	215 8 135137
136 - 144	215 8 138140
155 - 164	215 8 159161
175 - 184	215 8 180182
195 - 204	215 2 198200

Overige afmetingen op aanvraag.

### Boortabel

Boor Ø =		
Buis Ø + toeslag* of		
Buis Ø + 2 x isolatie + toeslag*		
* Toeslag = 2 x dikte MK II + 2 x min./max. restvoeg		
Artikelnummer	Toeslag (mm)	
	Min.	Max.
214 1 XXXXXX	25	85
215 1 XXXXXX	25	85
215 4 XXXXXX	30	90
215 8 XXXXXX	40	100
215 2 XXXXXX	50	110

Gaten boren: selecteer uw beschikbare boor-afmeting binnen de min. / max. toeslag.

### Metalen buizen (ongeïsoleerd en geïsoleerd)

DN	Buis Ø (mm)		Ongeïsoleerd	Isolatie dikte (mm)		
	Staal + RVS	Koper		15	20	25
10	17,2	15	214 1 015017	214 1 045047	214 1 054056	214 1 063065
-	-	18	214 1 018020	214 1 048050	214 1 057059	214 1 066068
15	21,3	22	214 1 021023	214 1 051053	214 1 060062	214 1 069071
20	26,9	28	214 1 027029	214 1 057059	214 1 066068	214 1 075077
25	33,7	35	214 1 033035	214 1 063065	214 1 072074	214 1 084086
32	42,4	42	214 1 042044	214 1 072074	214 1 081083	214 1 090092
40	48,3	-	214 1 048050	214 1 078080	214 1 087089	214 1 096098
-	-	54	214 1 054056	214 1 084086	214 1 093095	214 1 102104
50	60,3	-	214 1 060062	214 1 090092	214 1 099101	214 1 108110
-	64,0	-	214 1 063065	214 1 093095	214 1 102104	214 1 111113
-	-	66	214 1 066068	214 1 096098	214 1 105107	214 1 114116
65	76,1	76	214 1 075077	214 1 105107	214 1 114116	214 1 126128
80	88,9	89	214 1 087089	214 1 117119	214 1 129131	214 1 138140
-	-	108	214 1 108110	214 1 138140	214 1 147149	214 1 156158
100	114,3	-	214 1 114116	214 1 144146	214 1 153155	214 1 162164
-	-	133	214 1 132134	214 1 162164	214 1 171173	214 1 183185
125	139,7	-	214 1 138140	214 1 168170	214 1 180182	214 1 189191
-	-	159	214 1 159161	214 1 189191	214 1 198200	214 1 207209

DN	Buis Ø (mm)		Ongeïsoleerd	Isolatie dikte (mm)		
	Staal + RVS	Koper		30	40	50
10	17,2	15	214 1 015017	214 1 075077	214 1 096098	214 1 114116
-	-	18	214 1 018020	214 1 078080	214 1 096098	214 1 117119
15	21,3	22	214 1 021023	214 1 081083	214 1 102104	214 1 120122
20	26,9	28	214 1 027029	214 1 087089	214 1 105107	214 1 126128
25	33,7	35	214 1 033035	214 1 093095	214 1 114116	214 1 132134
32	42,4	42	214 1 042044	214 1 102104	214 1 120122	214 1 141143
40	48,3	-	214 1 048050	214 1 108110	214 1 126128	214 1 147149
-	-	54	214 1 054056	214 1 114116	214 1 132134	214 1 153155
50	60,3	-	214 1 060062	214 1 120122	214 1 138140	214 1 159161
-	64,0	-	214 1 063065	214 1 123125	214 1 144146	214 1 162164
-	-	66	214 1 066068	214 1 126128	214 1 144146	214 1 165167
65	76,1	76	214 1 075077	214 1 135137	214 1 156158	214 1 177179
80	88,9	89	214 1 087089	214 1 147149	214 1 168170	214 1 189191
-	-	108	214 1 108110	214 1 168170	214 1 186188	214 1 207209
100	114,3	-	214 1 114116	214 1 174176	214 1 192194	214 1 213215
-	-	133	214 1 132134	214 1 192194	214 1 213215	214 1 231233
125	139,7	-	214 1 138140	214 1 198200	214 1 219221	214 1 240242
-	-	159	214 1 159161	214 1 219221	214 1 237239	214 1 258260

Voor overige afmetingen of voor rubber / elastomer kunt u contact met ons opnemen.

# BIS Pacifyre® & Tangit Brandbescherming

## De juiste combinatie

Het BIS Pacifyre® MK II Brandmanchet maakt deel uit van BIS Brandwerende systemen. Dit systeem omvat vele andere producten welke perfect in combinatie met het BIS Pacifyre® MK II Brandmanchet

gebruikt kunnen worden, zoals:

- Tangit FP 550 2-C Brandwerend Schuim
- Tangit FP 800 Brandwerende Coating
- BIS Pacifyre® FPM Brandwerende Mortel

De Tangit producten zijn intensief getest door:



### Tangit FP 550 2-c Brandwerend Schuim

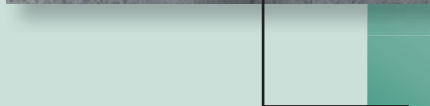
- Voor het brandwerend en rookdicht afdichten van doorvoeringen met buizen, kabels en kabelgoten (of een combinatie daarvan) in wanden en plafonds
- Voor buizen (tot en met Ø 140 mm), elektrokabels (tot Ø 32 mm per kabel) en kabelgoten
- 90 minuten brandwerend en rookdicht
- Overeenkomstig NEN EN 1366-3
- Tangit FP 550 altijd te gebruiken i.c.m. Tangit FP 800 Brandwerende Coating



218 1 550

### Tangit FP 800 Brandwerende Coating

- Coating met opzwellende eigenschappen op basis van kunsthars
- Voor het brandveilig en rookdicht afsluiten van doorvoeringen van buizen, kabels, kabelgoten (of combinaties daarvan) in wanden of plafonds
- Vrij van halogenen, zwaarmetaalverbindingen en organische oplosmiddelen
- 90 minuten brandwerend en rookdicht
- Overeenkomstig NEN EN 1366-3



218 1 800 / 218 1 801

### BIS Pacifyre® FPM Brandwerende Mortel

- Krimpvrrije, brandbestendige en rookdichte mortel op cementbasis
- Voor een brandveilige afdichting van openingen rond brandmanchetten in wand of plafond
- Ook geschikt voor het afdichten van naden, kieren en gaten in wanden of plafonds
- Overeenkomstig NEN EN 998-2 (Rapport MPA 220005479-06-02)
- Brandklasse A1 (volgens DIN 4102-4)



218 0 015300



# Toepassingsmogelijkheden

## Wanden

1. Plaats het BIS Pacifyre® MK II Brandmanchet



2. Plaats Tangit FP 200 Afdichtingstape (Art.nr. 218 1 200)



3. Breng Tangit FP 550 2-c Brandwerend Schuim aan met het Tangit Pistoel



4. Breng Tangit FP 800 Brandwerende Coating aan op het schuim met een overlap van 3 cm op de wand



5. Bevestig de BIS Pacifyre® + Tangit ID-Kaart



## Plafonds

1. Plaats het BIS Pacifyre® MK II Brandmanchet



2. Dicht de naden tussen de gipsplaten af met Tangit FP 440 (Art.nr. 218 1 440)



3. Breng Tangit FFP 550 2-c Brandwerend Schuim aan met het Tangit Pistoel



4. Breng Tangit FP 800 Brandwerende Coating aan op het schuim met een overlap van 3 cm op het plafond / de vloer



5. Bevestig de BIS Pacifyre® + Tangit ID-Kaart



### Nederland

**Walraven B.V.**  
Postbus 15  
3640 AA Mijdrecht (NL)  
Tel. +31 (0)297 23 30 00  
Fax +31 (0)297 23 30 99  
info@walraven.com



### België / Belgique

Luxemburg / Grand-Duché de Luxembourg

**Walraven BVBA**  
Ambachtenlaan 30  
3300 Tienen (BE)  
Tel. +32 (0)16 82 20 40  
Fax +32 (0)16 82 01 86  
info@walraven.be

### Walraven Group

Mijdrecht (NL) · Tienen (BE) · Bayreuth (DE)  
Banbury (GB) · Malmö (SE) · Grenoble (FR)  
Madrid (ES) · Barcelona (ES) · Kraków (PL)  
Mladá Boleslav (CZ) · Moscow (RU)  
Kyiv (UA) · Detroit (US) · Shanghai (CN)  
Dubai (AE)

[walraven.com](http://walraven.com)

Uw groothandel:

